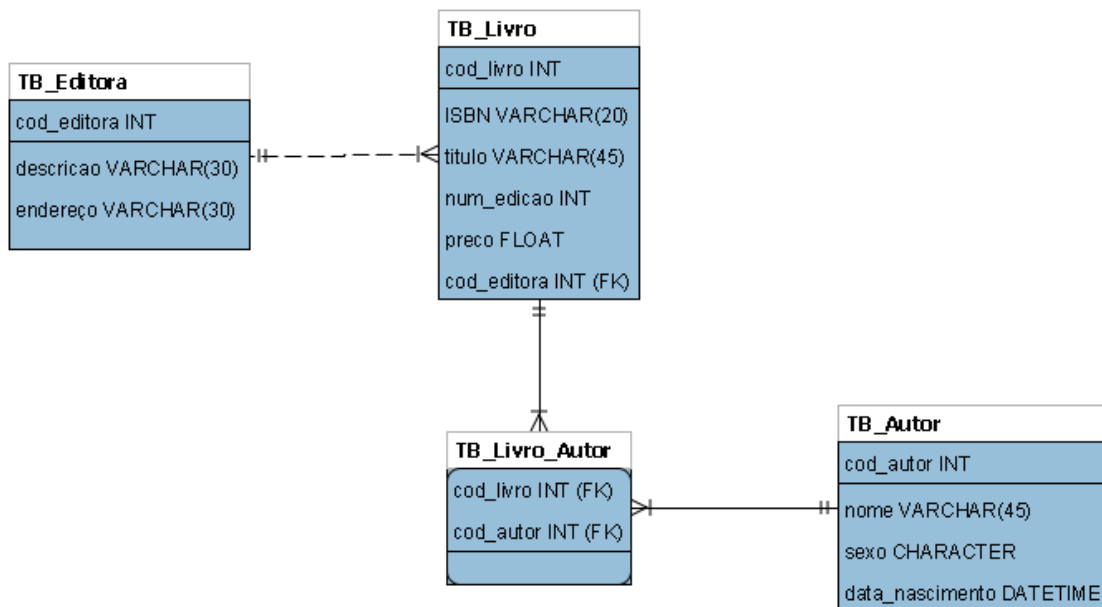




### Acessar a ferramenta de gerenciamento do Postgre (PgAdmin)

1. Criar o script para as tabelas com base no seguinte modelo de dados (utilizar auto-incremento quando possível e *padronizar nomenclatura*):
  - **Tb\_Editora** (cod\_editora (pk), descricao, endereço)
  - **Tb\_Livro** (cod\_livro (pk), ISBN, Título, num\_edicao, Preço, cod\_editora (fk))
  - **TB\_Autor** (Cod\_autor (pk), nome, sexo, data\_nascimento)
  - **TB\_Livro\_Autor** (cód\_livro (pk)(fk), cód\_autor (pk) (fk))



### 2. Criar script de povoamento do banco de dados:

1. **TB\_Editora** :
  - a. 'Campus', 'Rua do Timbó'
  - b. 'Abril'
  - c. 'Editora Teste'
2. **TB\_Livro** :
  - a. '12345', 'Banco de Dados', 3, 70.00, 1
  - b. '35790', 'SGBD', 1, 85.00, 2
  - c. '98765', 'Redes de Computadores', 2, 80.00, 2
3. **TB\_Autor** :
  - a. 'João', 'M', '01.01.1970'
  - b. 'Maria', 'F', '17.05.1974'
  - c. 'José', 'M', '10.10.1977'
  - d. 'Carla', 'F', '08.12.1964'
4. **TB\_Livro\_Autor**:
  - a. Banco de Dados – Autores: João e Maria
  - b. SGBD – Autores: Maria e Carla
  - c. Redes de Computadores – Autor: José



3. Criar script com comandos DML para as seguintes solicitações:
  1. Atualizar o endereço da Editora Campus para 'Av. ACM'
  2. Atualizar os preços dos livros em 10%
  3. Excluir a 'Editora Teste'
  4. Apresentar o nome e data de nascimento de todos os autores
  5. Apresentar o nome e a data de nascimento dos autores por ordem de nome.
  6. Apresentar o nome e a data de nascimento dos autores do sexo feminino ordenados pelo nome.
  7. Apresentar o nome das editoras que não tem o endereço cadastrado.
  8. Apresentar o título do livro e o nome da sua editora
  9. Apresentar o título do livro e o nome da sua editora. Caso haja alguma editora sem livro publicado, informar os dados da editora com valores nulos para os livros.
  10. Apresentar o título do livro e o nome dos seus autores
  11. Apresentar o nome da editora e o nome dos autores que já publicaram algum livro na editora.
  12. Apresentar o título dos livros que começam a string 'Banco'.
  13. Apresentar o título dos livros que tem a string 'do'.
  14. Apresentar o nome de cada livro e seu preço reajustado em 5%
  15. Apresentar o nome dos autores que nasceram no mês de outubro
  16. Apresentar o número de livros do acervo
  17. Apresentar o número de autores do livro 'Banco de Dados'
  18. Apresentar o somatório dos preços dos livros do acervo
  19. Apresentar a média de preços dos livros da editora Campus
  20. Apresentar o maior preço dentre todos os livros do acervo.
  21. Apresentar a data de nascimento do autor mais velho
  22. Apresentar o número de livros por editora
  23. Apresentar o somatório e média de preço dos livros por editora
  24. Apresentar o número de autores por livro, mas apenas dos livros que possuem mais de 1 autor
  25. Apresentar a média de preços geral por editora, mas apenas as editoras que possuem média maior que R\$ 80,00
  26. Apresentar o nome dos autores que não são autores do livro Banco de Dados
  27. Apresentar a quantidade de livros da editora Campus e Abril em colunas diferentes.