

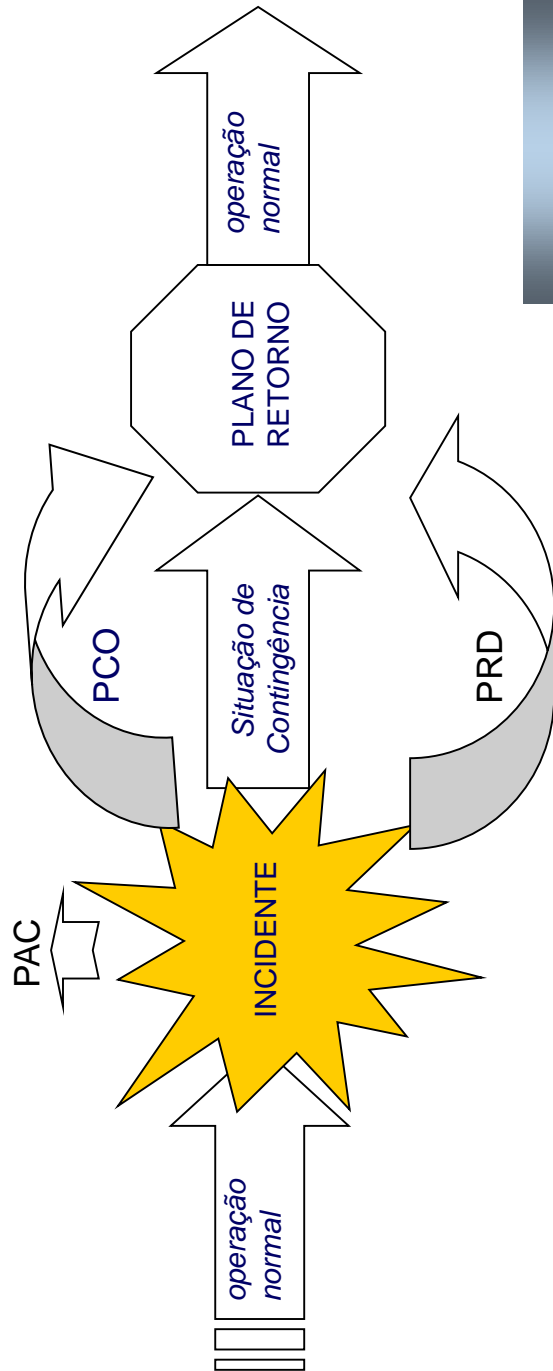


Plano de Continuidade de Negócios

Prof. Mauricio Pitangueira

INF 025 – AUDITORIA E SEGURANÇA DE SISTEMAS

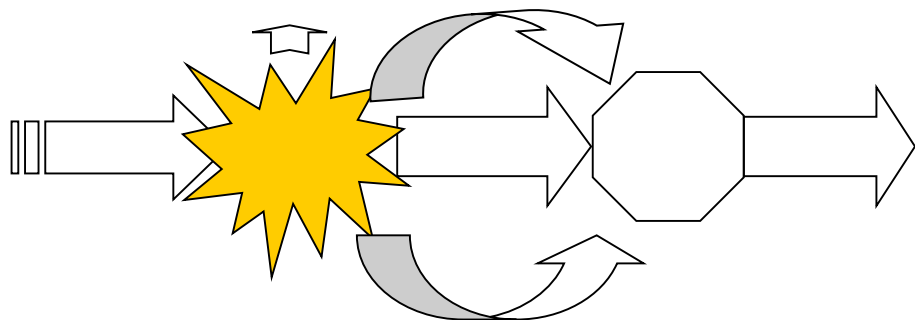
antoniomauricio@ifba.edu.br



PLANO DE CONTINUIDADE DE NEGÓCIOS

Garantir a continuidade de processos e informações vitais para a sobrevivência da empresa, no menor tempo possível, com o objetivo de minimizar o impacto do desastre.

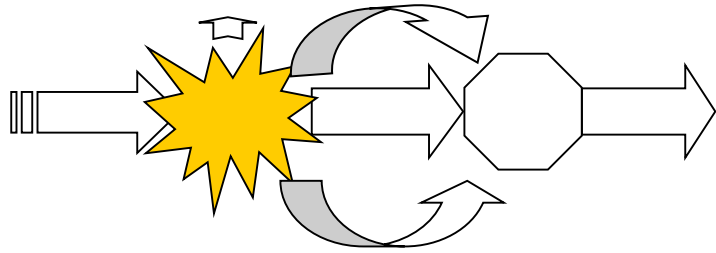




PLANO DE CONTINUIDADE DE NEGÓCIOS

A Gestão da Continuidade do Negócio tem por objetivos impedir a interrupção das atividades do negócio e proteger os processos críticos da organização contra efeitos de falhas ou desastres significativos. (ABNT ISO/IEC 27002, pp.103-107)

Segundo o DRI - Disaster Recovery Institute, de cada cinco empresas que têm suas operações interrompidas por até uma semana, duas fecham as portas em menos de três anos.



PLANO DE CONTINUIDADE DE NEGÓCIOS

Mapeamento de processos
Identificação dos Processos Críticos
Mapeamento dos ativos por processo

Estratégias de Recuperação

Planos de Continuidade de Negócio:

- *Administração de Crise*
- *Continuidade Operacional*
- *Recuperação de Desastres*

Treinamento, conscientização do pessoal e testes

Bibliografia

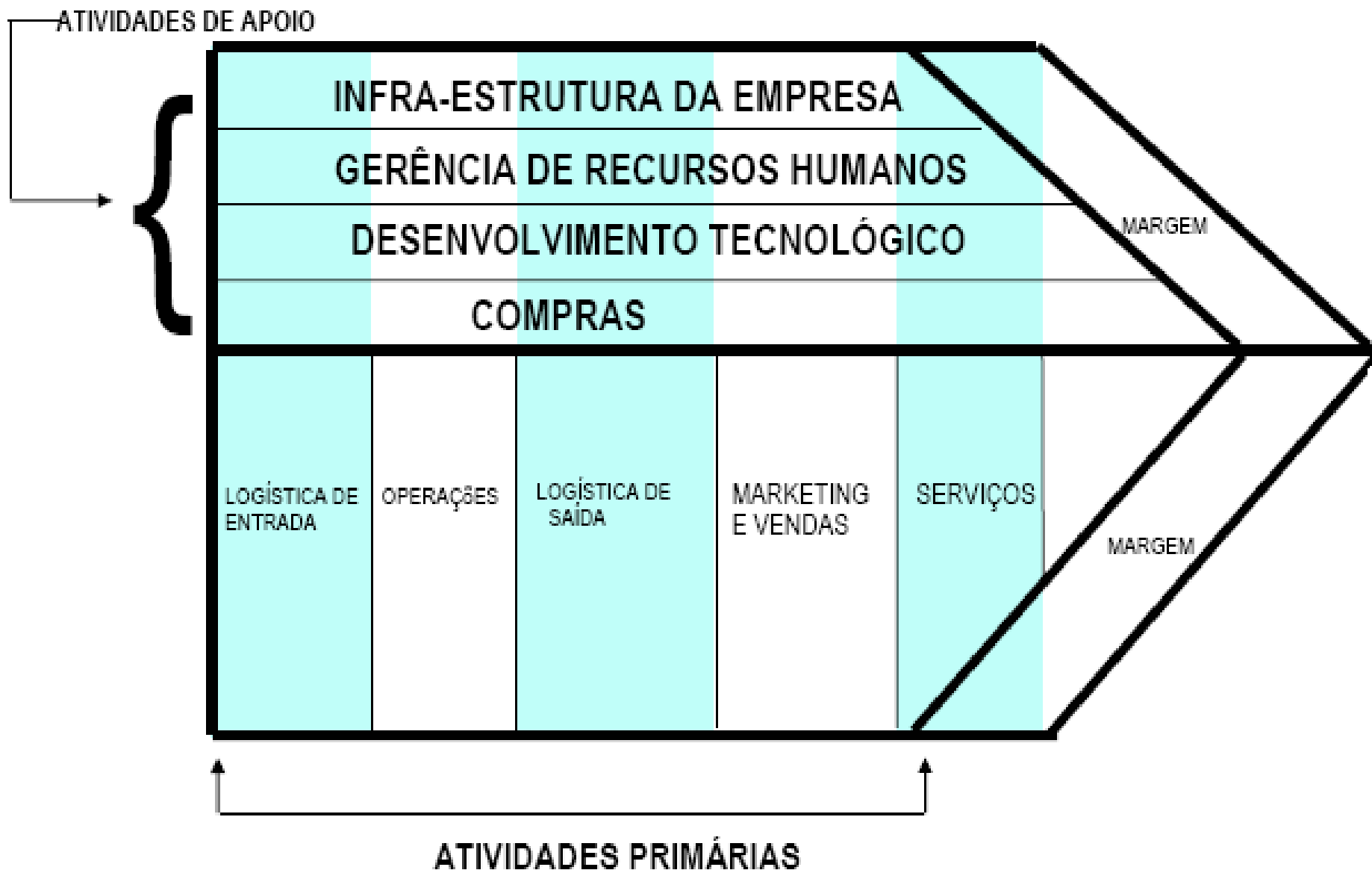
ABNT NBR ISO/IEC 27002: 2005.
BEAL, Adriana. Segurança da
Informação. Ed Atlas, São Paulo, 2005.

SÊMOLA, Marcos. Gestão da Segurança da
Informação. Editora Campus, 2003.
FERREIRA, F N F. Segurança da Informação.
Editora Ciência Moderna, 2003.

COMO IDENTIFICAR PROCESSOS

Atividades-chaves necessárias para operar uma organização.

MODELO DE CADEIA DE VALOR





Processos Críticos

Os Processos Críticos de Negócio, se deixam de funcionar, trazem um impacto significativo para a organização, impedindo ou prejudicando o alcance da missão e das metas organizacionais.

ANÁLISE DE IMPACTO NO NEGÓCIO

Business Impact Analysis - BIA

O objetivo é avaliar qual o impacto que a organização sofrerá caso ocorra um desastre ou incidente que descontinue o processo..

IDENTIFICAÇÃO DOS PROCESSOS CRÍTICOS

ESCALA	AUXÍLIO DE INTERPRETAÇÃO
NÃO CONSIDERÁVEL	Envolve o atingimento gerenciável do Processo de Negócio podendo provocar impactos praticamente irrelevantes.
RELEVANTE	Envolve o atingimento gerenciável do Processo de Negócio podendo provocar impactos apenas consideráveis.
IMPORTANTE	Envolve o atingimento gerenciável do Processo de Negócio podendo provocar impactos parcialmente significativos.
CRÍTICO	Envolve a paralisação do Processo de Negócio podendo provocar impactos muito significativos.
VITAL	Envolve o comprometimento do Processo de Negócio podendo provocar impactos incalculáveis na recuperação e na continuidade do negócio.

IDENTIFICAÇÃO DOS PROCESSOS CRÍTICOS

ANÁLISE DE IMPACTO NO NEGÓCIO *Business Impact Analysis - BIA*

O objetivo é avaliar qual o impacto que a organização sofrerá caso ocorra um desastre ou incidente que descontinue o processo..

Impactos

Perda de capacidade operacional; perdas financeiras decorrentes da necessidade de repor ativos destruídos; Penalidades contratuais ou legais decorrentes do descumprimento de normas, contratos ou níveis de serviço; Danos à imagem da organização.



Prazos de Recuperação

Levantados com os gestores dos processos com base em fatores financeiros, operacionais, além de aspectos estratégicos, legais e regulatórios.

IDENTIFICAÇÃO DOS PROCESSOS CRÍTICOS

TEMPO MÁXIMO DE PARADA

Prazos de Recuperação

Levantados com os gestores dos processos com base em fatores financeiros, operacionais, além de aspectos estratégicos, legais e regulatórios.



CATEGORIA TEMPO MÁXIMO PARA RECUPERAÇÃO

- 1 *m* minutos
- 2 *h* horas
- 3 *d* dias
- 4 *s* semanas
- 5 depende da data

IDENTIFICAÇÃO DOS PROCESSOS CRÍTICOS

Concessionária de Veículos

Vendas de Veículos,

Oficina,

Faturamento

Venda de autopeças

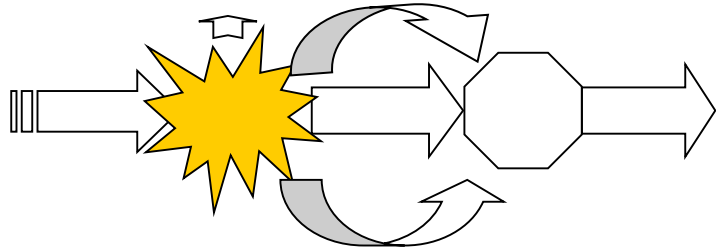
Pedido à Fábrica

Capacitação de Pessoas

ESCALA	AUXÍLIO DE INTERPRETAÇÃO
NÃO CONSIDERÁVEL	Envolve o atingimento gerenciável do Processo de Negócio podendo provocar impactos praticamente irrelevantes.
RELEVANTE	Envolve o atingimento gerenciável do Processo de Negócio podendo provocar impactos apenas consideráveis.
IMPORTANTE	Envolve o atingimento gerenciável do Processo de Negócio podendo provocar impactos parcialmente significativos.
CRÍTICO	Envolve a paralisação do Processo de Negócio podendo provocar impactos muito significativos.
VITAL	Envolve o comprometimento do Processo de Negócio podendo provocar impactos incalculáveis na recuperação e na continuidade do negócio.

IT	PROCESSOS DE NEGÓCIO	Venda de Veículos	Oficina	Faturamento	Venda de autopeças	Pedido à Fábrica	Capacitação de pessoas
	ESCALA						
1	NÃO CONSIDERÁVEL						
2	RELEVANTE					✓	✓
3	IMPORTANTE				✓		
4	CRÍTICO		✓	✓			
5	VITAL	✓					
TEMPO MÁXIMO DE PARADA		15'	1 h	1 d	1 h	2 d	1 s





PLANO DE CONTINUIDADE DE NEGÓCIOS

Mapeamento de processos

Identificação dos Processos Críticos

Mapeamento dos ativos por processo

Estratégias de Recuperação

Planos de Continuidade de Negócio:

- *Administração de Crise*
- *Continuidade Operacional*
- *Recuperação de Desastres*

Treinamento, conscientização do pessoal e testes



Quais os ativos que suportam os processos críticos?

- *Atendimento na loja*
- *Atendimento Internet*
- *Logística de entrega*

<p>ATIVOS</p> <p>PROCESSOS CRÍTICOS DE NEGÓCIO</p>	<p>TEMPO MÁXIMO DE PARADA</p>	<p>EQUIPAMENTOS</p>	<p>PESSOAS</p>	<p>AMBIENTES</p>	<p>SISTEMAS E SERVIÇOS</p>

ESTRATÉGIAS DE RECUPERAÇÃO

As estratégias de recuperação são escolhidas em função dos processos críticos e dos custos de aplicação das estratégias.

USUÁRIOS: as estratégias com relação aos usuários visam garantir que eles possam continuar suas atividades em caso de desastre:

- *integridade física, atendimento médico, transporte e remoção de usuários.*

INSTALAÇÕES: ...visam garantir a infra-estrutura para a continuidade das atividades:

- *Espaço, energia elétrica, água, telefonia, comunicação de dados.*

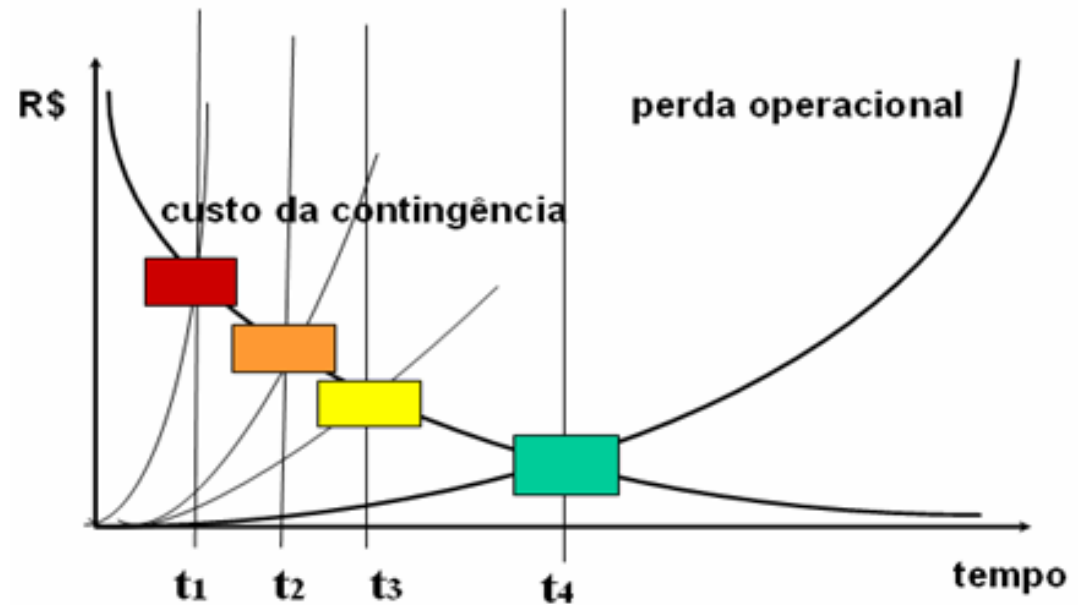
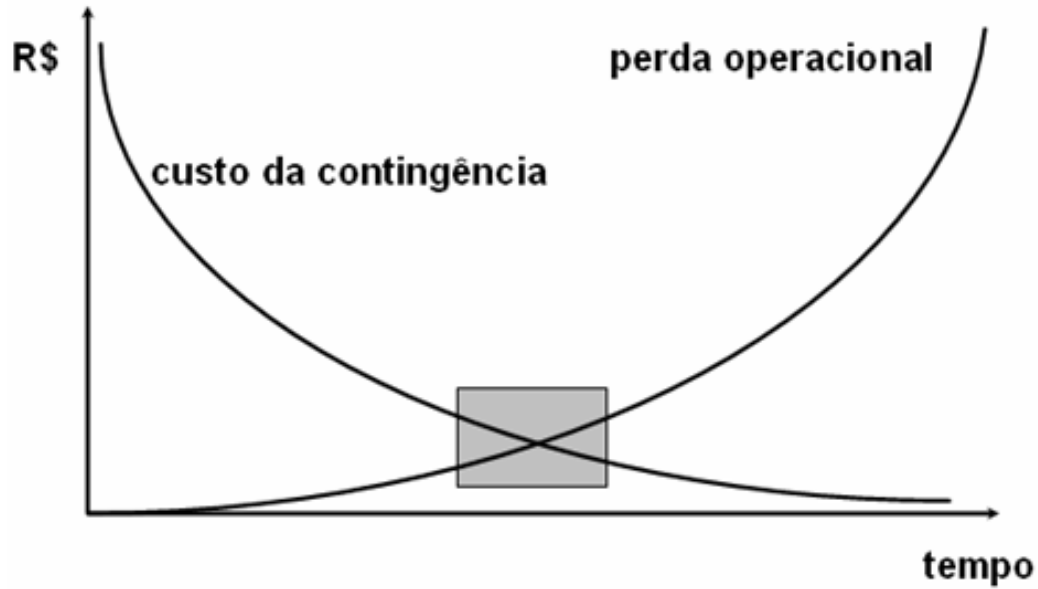
LOGÍSTICA: ...visam garantir o escoamento da produção.

DADOS: ...visam garantir a recuperação do ativo informação, em tempo hábil.

- *Backup, armazenamento offsite, transferência de dados, espelhamento.*

OPERAÇÕES: ...visam a continuidade operacional dos processos informatizados:

ESTRATÉGIAS DE RECUPERAÇÃO



PLANO DE CONTINUIDADE DE NEGÓCIOS

PLANOS DE CONTINGÊNCIA

Os planos de contingência são desenvolvidos para cada ameaça a cada processo de negócio, definindo em detalhes os procedimentos a serem executados em estado de contingência.

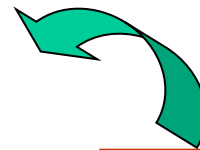
PLANO DE ADMINISTRAÇÃO DA CRISE

Procedimentos para o funcionamento das equipes envolvidas com o acionamento da contingência, antes, durante e depois da ocorrência do incidente. Isto envolve a elaboração do PCO e do PRD.



PLANO DE CONTINUIDADE OPERACIONAL

Procedimentos para o contingenciamento dos ativos que suportam cada processo de negócio, objetivando reduzir o tempo de indisponibilidade.



PLANO DE RECUPERAÇÃO DE DESASTRES

Procedimentos para a recuperação das funcionalidades dos ativos afetados que suportam os processos de negócio, a fim de restabelecer o ambiente às condições originais de operação



IT	PROCESSOS DE NEGÓCIO							
	ESCALA							
1	NÃO CONSIDERÁVEL							
2	RELEVANTE							
3	IMPORTANTE							
4	CRÍTICO							
5	VITAL							
TEMPO MÁXIMO DE PARADA								

 ATIVOS PROCESSOS CRÍTICOS DE NEGÓCIO	TEMPO MÁXIMO DE PARADA	EQUIPAMENTOS	PESSOAS	AMBIENTES	SISTEMAS E SERVIÇOS

Referências

Kim & Solomon. Fundamentos de Segurança de Sistemas de Informação. Ed. LTC, 2012

ABNT NBR ISO/IEC 27002: 2005.

BEAL, Adriana. Segurança da Informação. Ed Atlas, São Paulo, 2005.

SÊMOLA, Marcos. Gestão da Segurança da Informação. Editora Campus, 2003.

FERREIRA, F N F. Segurança da Informação. Editora Ciência Moderna, 2003.